

**GX™**

Das unverzichtbare Spritzgerät  
für Profis



## PROFESSIONELLE VORTEILE

- Ideal für Anstricharbeiten bei Renovierungen und Neubauprojekten
- Effizientere Auftragserledigung – jeden Tag – dank des zeitsparenden ProXChange™-Pumpenaustauschsystems
- Kompakt, leicht und bedienerfreundlich

# GX™

## Das unverzichtbare Spritzgerät für Profis

Mit der GX™-Airless-Geräteserie von Graco können Profis nun **alle Vorzüge der AIRLESS-Technik nutzen**.

- **GESCHWINDIGKEIT UND EFFIZIENZ:**  
Aufträge schneller erledigen
- **GLEICHMÄSSIGER FARBAUFTRAG:**  
Applizieren Sie besonders ebene Farbschichten auf allen Arten von Oberflächen
- **BESSERES FINISH:**  
Anders als bei Rollern oder Pinseln bleiben keine Streifen zurück
- **EINFACHE HANDHABUNG:**  
Dieses Spritzgerät ist überall dabei

Sie hatten noch keine Gelegenheit, sich persönlich von den Vorzügen der Airless-Beschichtungstechnologie zu überzeugen? Dann ist dies Ihre Chance!

*„Noch nie war die professionelle Airless-Technologie so preisgünstig!“*

Sie haben Pinsel und Farbrolle noch nicht gegen ein Airless-Spritzgerät ausgetauscht? Nun machen wir Ihnen die Entscheidung leichter! Denn dank des innovativen Konzepts der GX™-Serie von Graco ist der Wechsel zur Airless-Beschichtungstechnologie jetzt noch preisgünstiger möglich.

Sie nutzen bereits die Vorzüge der Airless-Technologie? Dann haben Sie sicherlich festgestellt, dass Sie schneller mehr Aufträge und mit einem besseren Finish ausführen können ... Mit der GX™-Serie von Graco können Sie diese Vorteile jetzt sogar bei noch mehr Aufträgen nutzen! Sie nutzen die Airless-Beschichtungstechnologie nur bei Großaufträgen und Arbeiten im Außenbereich? Warum verwenden Sie die Airless-Technologie nicht auch für Renovierungsarbeiten in Innenräumen? Hier sind einige Vorzüge der Airless-GX™-Spritzgeräte:

- die gewohnten Spritzgeräte für Profis, jedoch in kompakterer und leichter Form;
- mit den bekannten Vorzügen zum unschlagbar günstigen Preis;
- ideal zum Aufbringen der zweiten Farbschicht – für noch mehr Produktivität bei kleineren Aufträgen.



### ProX™-Hochleistungs-Kolbenpumpe

- Die besonders langlebige und belastbare Kolbenpumpe
- Exklusiv: lebensdauergeschmiertes Abstreif-Pad für den wartungsfreien Betrieb
- Modulare Pumpenkomponenten für eine einfache Wartung

### Flexibler transparenter Schlauch

Einfache Handhabung und Reinigung. Sprühen von wasser- oder lösungsmittel-basierten Farben direkt aus dem Behälter – 1 bis 30 Liter.



### Praktischer Tropfbecher

Verhindert Farbspritzen.



### Professionelle SG3™-Pistole

mit RAC X™-Düse und 15-m-Schlauch.

### Leichter Transport

Dieses tragbare Spritzgerät ist überall dabei



### Direktansaugung

Farbe wird direkt aus dem Farbeimer gesaugt.



**GRACO**



### Farbbehälter (5,7 Liter) – ohne Werkzeug abnehmbar

- Ideal für kleinere Farbmengen
- Mit Deckel, damit beim Transport nichts verspritzt

### Rüsten Sie Ihr GX-Gerät zum idealen Spritzgerät für Renovierungs- und Lackierarbeiten um

### JetRoller™

#### Größere Reichweite Ihres Spritzgeräts

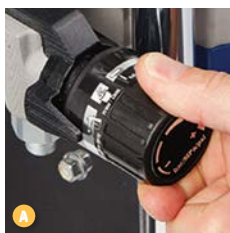
Kombinieren Sie Ihren bevorzugten Roller und kombinieren Sie Rollen und Spritzen in einem Arbeitsgang. Erweitern Sie Ihr Spritzgerät mit dem neuen JetRoller, der die Auftragszeit verringert, indem das Rollen und Spritzen in einem Arbeitsgang kombiniert wird.

#### Vorteile:

- Es können die handelsüblichen Rollen mit 18 oder 25 cm verwendet werden
- Erledigen Sie umfangreiche Arbeiten doppelt so schnell wie mit herkömmlichen Methoden
- Weniger Farbnebel
- Kein Strecken mehr
- Sie müssen nicht mehr nach oben oder unten steigen und sich strecken

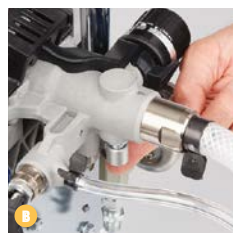
Zum Set gehören ein leichter abnehmbarer Rollerrahmen, eine 50 cm lange Verlängerung, ein CleanShot™ Shut-Off™ Ventil, eine Inline™ Spritzpistole, eine Spritzdüse und ein Düsenhalter.

**Professionelle FTx™-E-Pistole**  
mit RAC X™-Düse und 7,5-m-Schlauch.



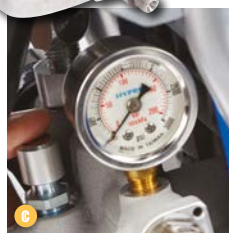
#### Einstellbare Druckkontrolle

Problemloses Rollen oder Spritzen einer Vielzahl von Lacken.



#### PushPrime™

Immer schnelles Ansaugen – löst verklemmte Einlass-Rückschlagventile bei Ansaugproblemen.



#### Manometer

Professionelles ölgefülltes Manometer.

## ProXChange™-Pumpenaustauschsystem

### Das System für die schnelle und einfache Pumpenreparatur

Entfernen und Austauschen der Pumpenpatrone – in nur vier unkomplizierten Schritten:

- Entfernen der Pumpe ganz ohne Werkzeug
- Einfach Abdeckung anheben und Pumpe entfernen



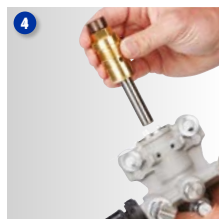
Zugangsabdeckung aufschieben und anheben



Pumpensektion entnehmen



Lösen der Pumpe und Entnehmen der Patrone mittels Sechskant-Rahmenfitting



Neue Patrone installieren und Pumpe einsetzen

# PROXCHANGE



## ! HINWEIS

### Ersatzpumpe

Halten Sie eine Ersatzpumpe bereit und vermeiden Sie Betriebsausfälle.



# Das unverzichtbare Spritzgerät für Profis

## Technische Daten

Alle Spritzgeräte werden komplett und einsatzbereit ausgeliefert:



Modellbezeichnung:	GX™ FF	GX™ 21
Artikelnummern: für Europa-Modell (230 V)	Schuko installiert / <b>17G184</b>	CEE-VDO-Kabel / <b>17G183</b>
für Multicord-Version (230 V)	Multi x4: IT-CH-DK-UK / <b>17H222</b>	Multi x4: IT-CH-DK-UK / <b>17H218</b>
Max. Betriebsdruck - bar	207 bar	207 bar
Max. Düsengröße - 1 Pistole	0,019 Zoll	0,021 Zoll
Max. Flüssigkeitsförderleistung - l/Min.	1,5	1,8
Rahmenkonstruktion	Materialbehälter-Ständer	Ständer für Direktansaugung
Ansaugsystem	5,7-Liter-Materialbehälter, lösungsmittelbeständig	Weiß, lösungsmittelbeständig
InstaClean™-Pumpenfilter	Nein	40 Mesh
Schlauch	3/16" x 7,5 m BlueMax™ II	1/4" x 15 m Duraflex™
Pistole / Düsenhalter / Düse	FTx™-E / RAC X™ / FFT210	SG3™ / RAC X™ / PAA515
Pistolenfilter	Maschenweite 100 Mesh	Maschenweite 60 Mesh
Pistolentyp	2-Finger	4-Finger

## Zubehör

Mit unserem professionellen Zubehör können Sie Ihr Spritzgerät noch besser nutzen:



### Pistolen

- 17J265 FTx™-E-Pistole, 2-Finger, mit RAC X™, 210-Düse
- 17J910 SG3™-Pistole, 4-Finger, mit RAC X™, 515-Düse

### Filter

#### Pistolenfilter (für die GX™ FF - FTx™-E-Pistole)

- 257129 Maschenweite 30 Mesh, grau
- 287032 Maschenweite 60 Mesh, schwarz
- 287033 Maschenweite 100 Mesh, blau
- 257130 Maschenweite 200 Mesh, rot

#### Pistolenfilter (für die GX™ 21 - SG3™-Pistole)

- 218131 Maschenweite 60 Mesh, schwarz
- 218133 Maschenweite 100 Mesh, blau
- 256975 Maschenweite 150 Mesh, rot

#### Materialfilter InstaClean™

- 257094 Maschenweite 40 Mesh, Inline-Filter



### Schläuche

- 214698 3/16" x 7,5 m (BlueMax™ II)
- 247340 1/4" x 15 m (Duraflex™)



### Düsen und Düsenhalter

- FFAXXX Grüne RAC X™-Fine-Finish-Düse
- PAAXXX Blaue RAC X™, professionelle Airless-Düse
- WA12XX RAC X™ Wide RAC™, für große Flächen
- 246215 RAC X™-Düsenschutz



### Sonstiges

- 17J444 Trageriemen
- 17H170 Farbbehälter, 5,7 Liter (nur GX™ FF)
- 253574 Pump Armor™, 1 Liter, Reinigungsflüssigkeit



### ProXChange™-Pumpensatz - Blister Pack

- 24Y472 Blister Pack für alle GX-Spritzgeräte

### JetRoller™-System

#### mit Inline™-Pistole

- 24V490 Roller, 18 cm
- 24V491 Roller, 25 cm

#### ohne Inline™-Pistole

- 24V492 Roller, 18 cm
- 24V493 Roller, 25 cm



### CleanShot™ RAC X™-Stabpistole

- 287026 90 cm
- 287027 180 cm

### Roller mit InLine™-Pistole

- 6880095 Außenanwendung, 30 cm, feststehend
- 098084 Außenanwendung, 90 bis 180 cm, verstellbar
- 098085 Außenanwendung, 45 bis 90 cm, Teleskop
- 245397 Innenanwendung, 50 cm, feststehend



### RAC X™-Düsenverlängerungen

- 287019 25 cm
- 287020 40 cm
- 287021 50 cm
- 287022 75 cm
- 232123 1 m Hochleistungsverlängerung



### Peitschenenden (230 bar)

- 238358 3/16" x 0,9 m
- 238359 3/16" x 1,8 m
- 238959 3/16" x 1,4 m



### ProGuard™+

- 24W090 230 V, CEE 7/7, Schuko
- 24W755 230 V, IEC320, Multicord

Alle Informationen und Illustrationen in dieser Broschüre basieren auf den letzten Produktinformationen, die bei Drucklegung verfügbar waren. Graco behält sich das Recht vor, jederzeit ohne Vorankündigung Änderungen vorzunehmen.

Graco ist ISO-9001-zertifiziert.

GRACO BVBA Industrieterrein Oude Bunders • Slakweidestraat 31 • B-3630 Maasmechelen  
Tel.: +32 (89) 770 700 • Fax: +32 (89) 770 777 • <http://www.graco.com>

©2016 Graco BVBA 300735DE-A 02/16 Gedruckt in Europa.

Alle anderen Markennamen und Marken werden zur Identifizierung der Produkte verwendet. Es handelt sich um Markennamen der jeweiligen Eigentümer.

